



发动机
额定功率
净功率
铲刀长度
最高车速
牵引力
工作质量

康明斯 QSL9.3
180 kW (241 hp / 245 ps) @ 2,200 rpm
169 kW (227 hp / 230 ps) @ 2,200 rpm
4,270 mm
42 km/h
93 kN
17,000 kg

4230D 平地机

4230D 技术参数 >>>

发动机

排放标准	Tier 3 / Stage III
制造商	康明斯
型号	QSL9.3
额定功率	180 kW (241 hp / 245 ps) @ 2,200 rpm
净功率	169 kW (227 hp / 230 ps) @ 2,200 rpm
最大扭矩	1186 N·m
汽缸数	6
进气方式	涡轮增压 + 空空中冷

变速箱

变速形式	动力换挡
变矩器类型	单涡轮三元件
最大行驶速度, 前进	42 km/h
最大行驶速度, 后退	26.2 km/h
前进档位数量	6
后退档位数量	3

桥

差速器类型	NO-SPIN 限滑差速器
终传动类型	链传动
前桥摆动角度	±16°
前桥、前轮倾斜角度	±18°

转向系统

转向配置	负荷传感转向器
转向溢流压力	16.7 MPa
最小转弯半径	7,200 mm
转向角度	±50°
铰接转向角	±27°

制动系统

行车制动类型	全液压蹄式制动
行车制动位置	后桥轮边

轮胎

轮胎尺寸	17.5-25
------	---------

液压系统

主泵类型	齿轮泵
主溢流压力	20 MPa
泵流量	122 L/min

工作性能

最大牵引力	93 kN
铲刀接地压力	8,300 kg

平衡箱驱动性能

高	600 mm
宽	210 mm
中心距离	1,538 mm

铲刀性能

切削角	28~74°
最大提升高度	570 mm
最大侧移距离, 左/右	635 / 765 mm
最大倾斜角度	90°
最大入地深度	736 mm
回转角	360°
回转直径	1,455 mm
回转圈厚度	140 mm

尺寸

轴距	6,230 mm
整机长度	9,090 mm
整机高度	3,380 mm
前桥离地间隙	602 mm
铲刀标准长度	4,270 mm
铲刀标准厚度	19 mm
铲刀标准高度	645 mm

质量载荷参数

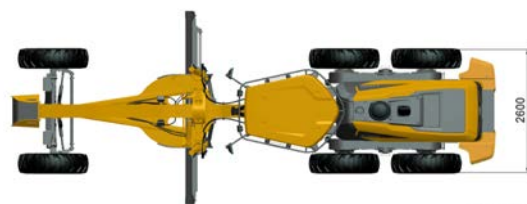
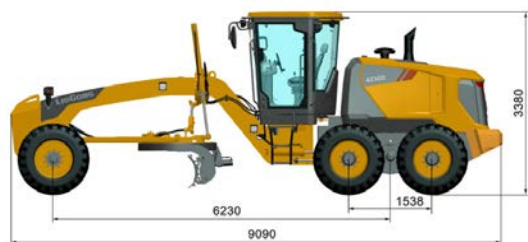
工作质量	17,000 kg
------	-----------

容积参数

燃油箱	348 L
发动机机油	21 L
冷却系统	35 L
液压油箱	165 L
变速箱和变矩器	33 L
平衡箱, 每边	40 L

选装设备

- 后松土器
- 前推土板
- 自动找平系统
- 旋转警示灯
- 摩擦片式涡轮箱



Unit : mm